

Ustawienia modułu Żelbet

Konfigurację modułu przeprowadza się w oknie dialogowym *Ustawienia żelbetu* (rysunki Rys. 1 – Rys. 5), składającym się z pięciu kart: *Ogólne*, *Rysowanie*, *Opisywanie*, *Wymiarowanie*, *Stal i beton*.

Okno dialogowe *Ustawienia żelbetu* pozwala na ustalenie:

- n aktywnych norm (karta *Ogólne*), na podstawie których będą określone wartości domyślne takich parametrów, jak otulina, długości haków i kody typowych kształtów prętów,
- n parametrów rysowania prętów (karta *Rysowanie*),
- n bloków i symboli opisowych prętów (karta *Opisywanie*),
- n sposobu wymiarowania prętów (karta *Wymiarowanie*),
- n kolorów i symboli poszczególnych klas stali (karta *Stal i beton*).

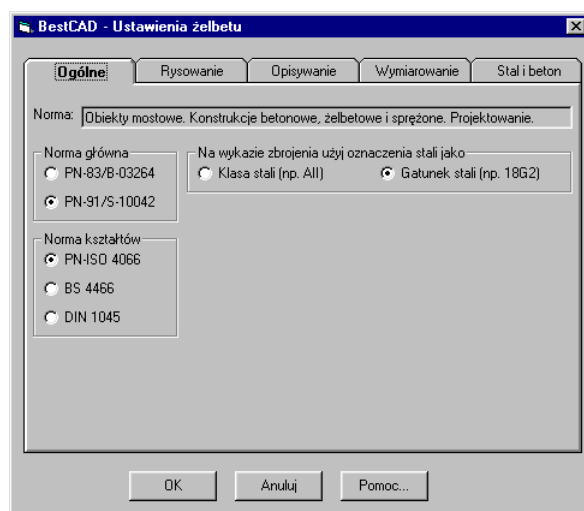
Ogólne

Ustala normy.

Ikona: 

Polecenie: *ZBCFG*

Menu: *Żelbet | Żelbet konfiguracja*



Rys. 1. Okno dialogowe Ustawienia żelbetu — karta Ogólne

Opis karty Ogólne

Wycinek

Norma główna

PN-83/B-03264

PN-91/S-10042

Opis wycinka

Norma główna, na podstawie której ustalane są takie parametry domyślne, jak minimalne rozstawy prętów, otulina, minimalne promienie gięcia prętów, długości haków itp.

Norma kształtów

PN-ISO 4066

BS 4466

DIN 1045

Norma kształtów decyduje o oznaczeniu kodowym kształtu pręta. BestCAD posługuje się swoimi wewnętrznymi oznaczeniami w postaci jednoliterowego kodu.

Na wykazie zbrojenia użyj oznaczenia stali jako

Klasa stali (np. All) Gatunek stali (np. 18G2)

Ustala sposób wyświetlania stali zbrojeniowej na wykazie albo w postaci klasy, albo w postaci gatunku.

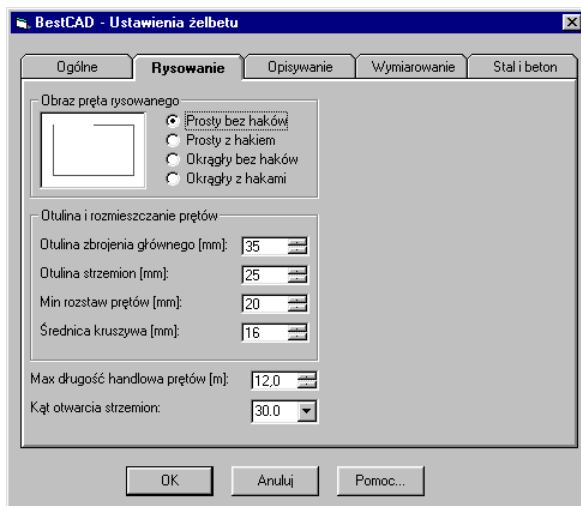
Rysowanie

Ustala otulinę oraz sposób rysowania prętów.

Ikona: 

Polecenie: *ZBCFG*

Menu: *Żelbet / Żelbet konfiguracja*

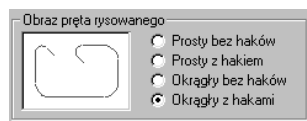


Rys. 2. Okno dialogowe Ustawienia żelbetu — karta Rysowanie

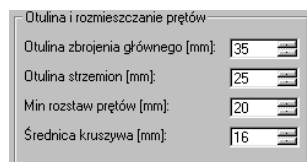
Opis karty Rysowanie

Wycinek

Opis wycinka



Służy do ustalenia sposobu wyświetlania tworzonych i rysowanych prętów w widokach głównych.



Pozwala ustalić domyślne grubości otuliny, rozstawu prętów itp.

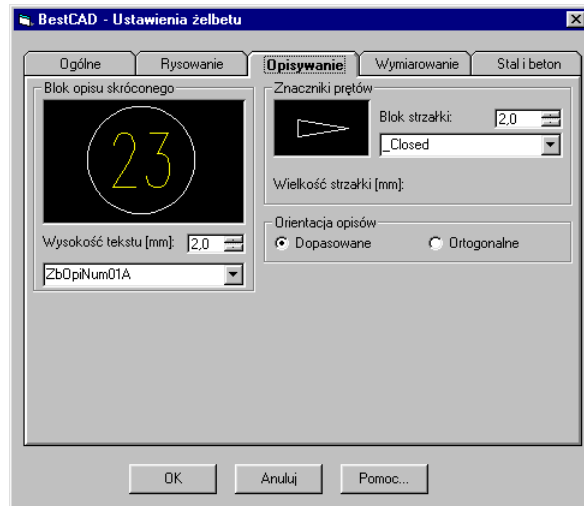
Opisywanie

Ustala wygląd bloków opisowych.

Ikona: 

Polecenie: **ZBCFG**

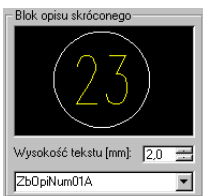
Menu: **Żelbet | Żelbet konfiguracja**



Rys. 3. Okno dialogowe Ustawienia żelbetu — karta Opisywanie

Opis karty Opisywanie

Wycinek



Opis wycinka

Służy do ustalenia wyglądu bloku opisu skróconego (numeru pozycji). Wysokość tekstu podana jest w mm i odpowiada rysunkowi wykreślonemu w skali na papierze.



Znaczniki prętów umieszczane są przy opisywaniu wielokrotnym prętów w widokach bocznych (opis jednostronny, dwustronny, symetryczny, symboliczny).

Wymiarowanie

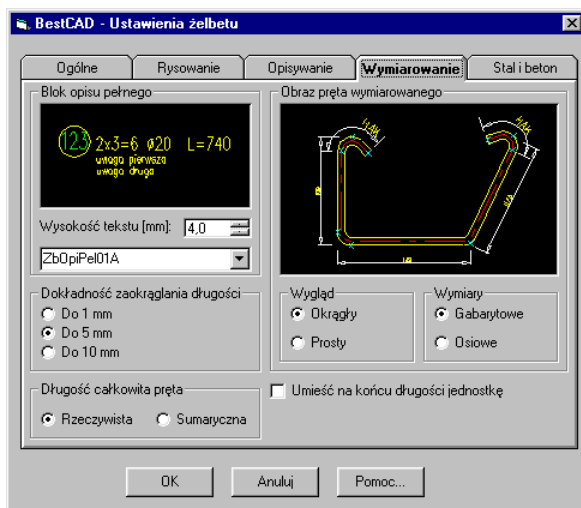
Ustala wygląd wymiarowanego pręta i bloków opisu pełnego.

Ikona:



Polecenie: **ZBCFG**

Menu: **Żelbet / Żelbet konfiguracja**

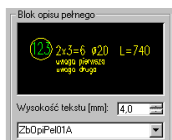


Rys. 4. Okno dialogowe Ustawienia żelbetu — karta Wymiarowanie

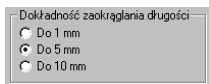
Opis karty Wymiarowanie

Wycinek

Opis wycinka



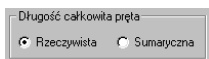
Służy do ustalenia wyglądu bloku opisu pełnego. Wysokość tekstu podana jest w mm i odpowiada rysunkowi wykreślonemu w skali na papierze.



Dokładność zaokrąglania długości dotyczy zarówno długości całkowitej pręta, jak i długości poszczególnych ramion.



Pozwala ustalić wygląd pręta wymiarowanego oraz sposób wymiarowania ramion.



Długość całkowita pręta może być wyznaczana na dwa sposoby, jako rzeczywista długość pręta z uwzględnieniem łuków na zagięciach (nawet w przypadku, gdy obraz pręta wymiarowanego jest prosty) lub jako suma długości wszystkich ramion. Wartości te mogą się różnić, zwłaszcza w przypadku wymiarów gabarytowych.

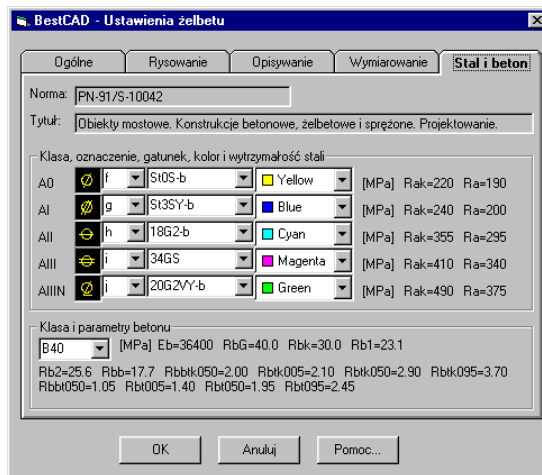
Stal i beton

Ustala parametry klas stali i betonu.

Ikona: 

Polecenie: *ZBCFG*




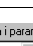
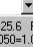
Menu: *Żelbet | Żelbet konfiguracja*



Rys. 5. Okno dialogowe Ustawienia żelbetu — karta Stal i beton

Opis karty Stal i beton

Wycinek

Klasa, oznaczenie, gatunek, kolor i wytrzymałość stali						
A0		f	S10S-b	Yellow	[MPa]	Rak=220 Ra=190
A1		g	S13SY-b	Blue	[MPa]	Rak=240 Ra=200
AII		h	18G2-b	Cyan	[MPa]	Rak=355 Ra=295
AIII		i	34G5	Magenta	[MPa]	Rak=410 Ra=340
AIIIN		j	20G2VY-b	Green	[MPa]	Rak=490 Ra=375

Opis wycinka

Każda klasa stali może mieć swój symbol oznaczenia średnicy umieszczany w opisach, przyporządkowany gatunek stali oraz domyślny kolor.

Klasa i parametry betonu	
B40	[MPa] Eb=36400 RbG=40.0 Rbk=30.0 Rb1=23.1 Rb2=25.6 Rbb=17.7 Rbbk050=2.00 Rbk005=2.10 Rbk050=2.90 Rbk095=3.70 Rbb050=1.05 Rbb005=1.40 Rbb050=1.95 Rbb095=2.45

Wybór klasy betonu będzie miał wpływ na wyznaczenie niektórych wielkości normalizacyjnych.

Wykazy

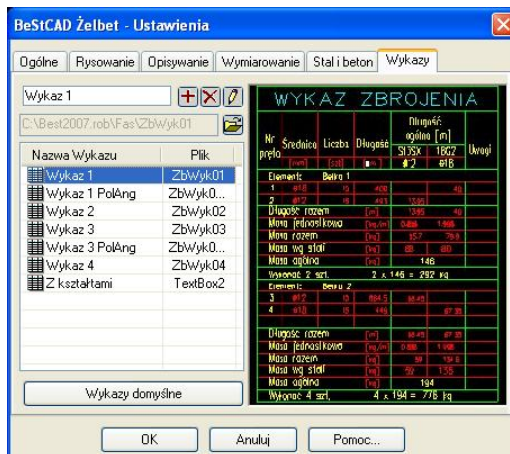
Ustala parametry wykazów.

Ikona:



Polecenie: **ZBCFG**

Menu: **Żelbet / Żelbet konfiguracja**



Rys. 6. Okno dialogowe Ustawienia żelbetu — karta Wykazy