


Opis centryczny

Wstawia opis centryczny pozycji w przekroju.

Ikona: 


Polecenie: **ZBOC**

Menu: **Żelbet / Opisz pręty w przekroju / Centryczny**

Polecenie służy do opisywania prętów w przekroju.

Przykład: opis centryczny prętów w przekroju

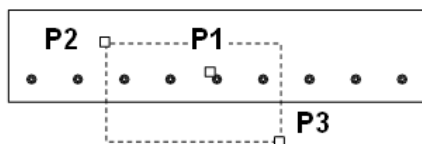
Narysuj dowolny przekrój poprzeczny płyty, a następnie wstaw pręty (poleceniem **ZBWO**) na długości jednego boku, tak jak pokazano na rysunku Rys. 1.

n Kliknij ikonę .

n Wskaż pręty do opisu.

Wskaż pręt wzorcowy do opisu centrycznego: **P1**

Wskaż pozostałe pręty: **P2, P3**

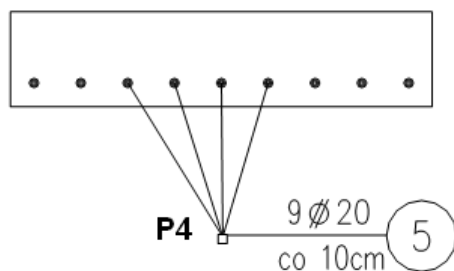


Rys. 1. Płyta ze zbrojeniem do opisu

n Na podstawie wskazania program odczyta informacje dopisane do prętów i poprosi o wskazanie miejsca na opis.

Opis centryczny, Pręt nr 5 - 4|h20, co 10

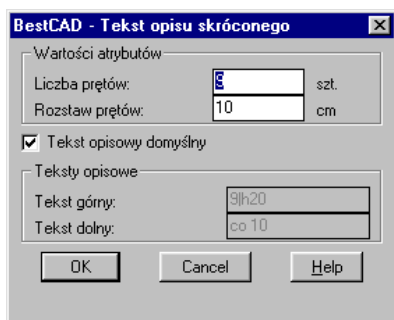
Wskaż miejsce na opis: **P4**



Rys. 2. Opis centryczny prętów

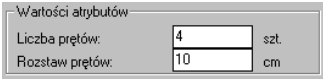

n Po wstawieniu opisu możesz zmienić miejsce bloku opisowego (opcja **M**), tekst znajdujący się w bloku (opcja **T**), orientację (opcja **O**), dodać strzałki (opcja **S**). Po wybraniu opcji **T** (zmiany tekstu) pojawi się okno dialogowe, w którym możesz zmienić liczbę prętów lub rozstaw.

[Miejsce/Tekst/Orientacja/Strzałki/Koniec] <Koniec>: **T**



Rys. 3. Okno dialogowe Tekst opisu skróconego

Opis okna Tekst opisu skróconego

Wycinek	Opis wycinka
Wartości atrybutów 	<p>W wycinku tym pokazywane są informacje o liczbie wybranych prętów, a także o ich rozstawie. Zmiana tych wartości spowoduje zmianę tekstu domyślnego, wstawianego do bloków opisu skróconego.</p>
	<p>Wyłączenie opcji Tekst opisowy domyślny spowoduje odblokowanie dwóch pól edycyjnych, z których informacje wstawiane są do bloków opisu skróconego.</p>