

Przyciółek z przodu

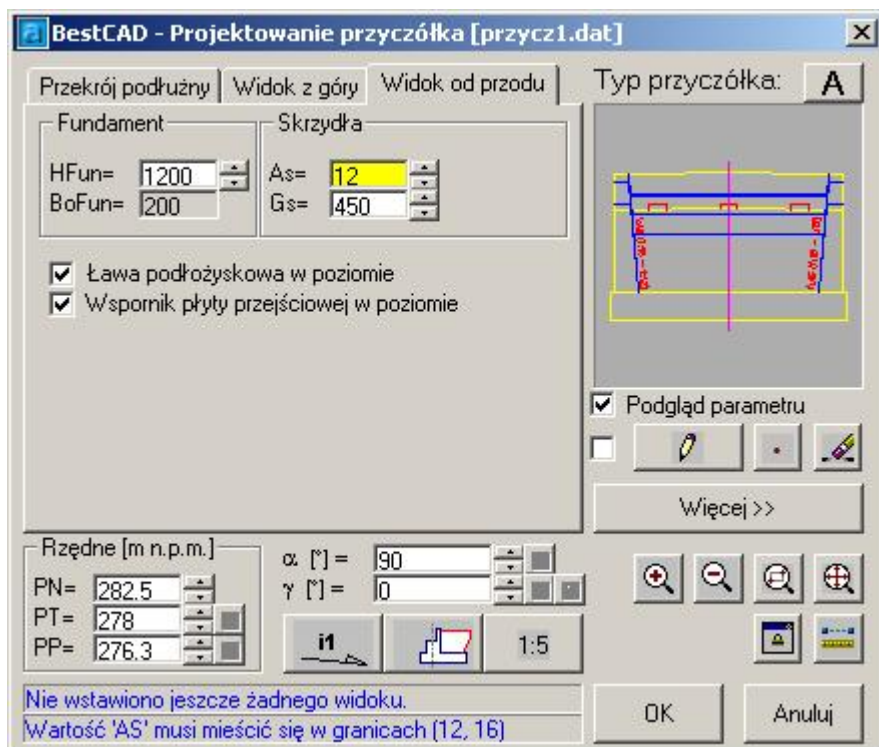
Rysuje widok z przodu przyciółka

Ikona: 

Polecenie: **PRZYPRZOD**

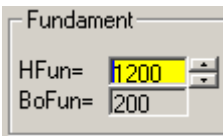
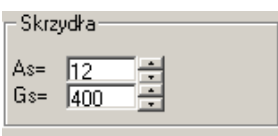
Menu: Przyciółek z przodu

Polecenie uruchamia okno dialogowe **Projektowanie przyciółka**, w którym użytkownik może dokonać wyboru typu przyciółka oraz zmienić parametry potrzebne do jego narysowania. Wstawienie widoku odbywa się po wskazaniu punktu na ekranie. Jest to te same okno jak w poleceniu **Przyciółek z boku**. Większość wycinków była opisana wcześniej i tutaj będzie pominięta.



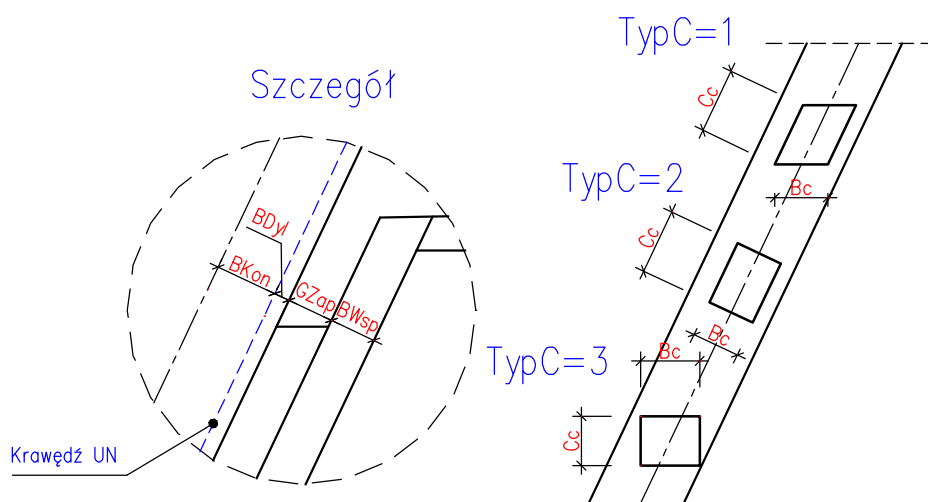
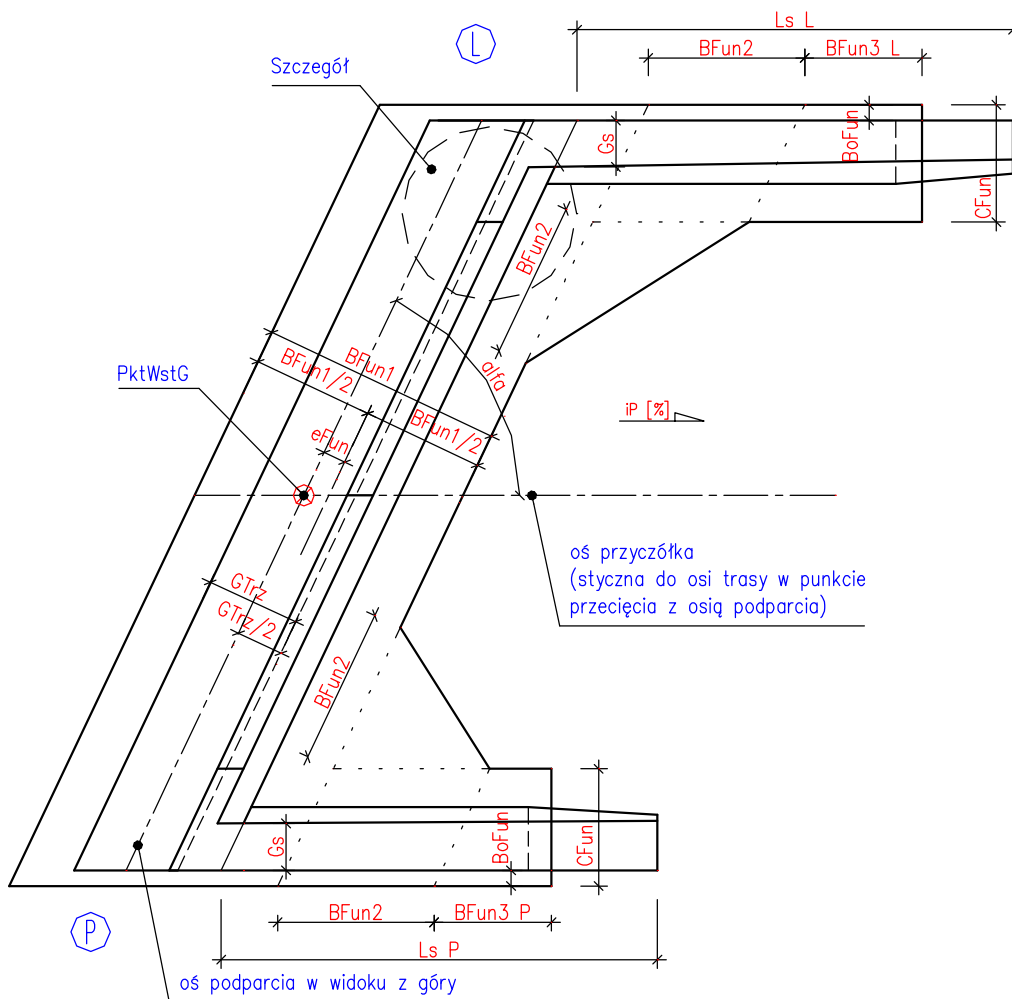
Rys. 1. Okno dialogowe Projektowanie przyciółka –Widok od przodu

Opis okna Projektowanie przyciółka – Część związana z zakładką „Widok z przodu”

Wycinek	Opis
	Dane dotyczące fundamentu.
	Dane dotyczące skrzydeł.
<input checked="" type="checkbox"/> Ława podłożyskowa w poziomie <input checked="" type="checkbox"/> Wspornik płyty przejściowej w poziomie	Dane dotyczące kształtu ławy podłożyskowej i wspornika pod płytą przejściową.

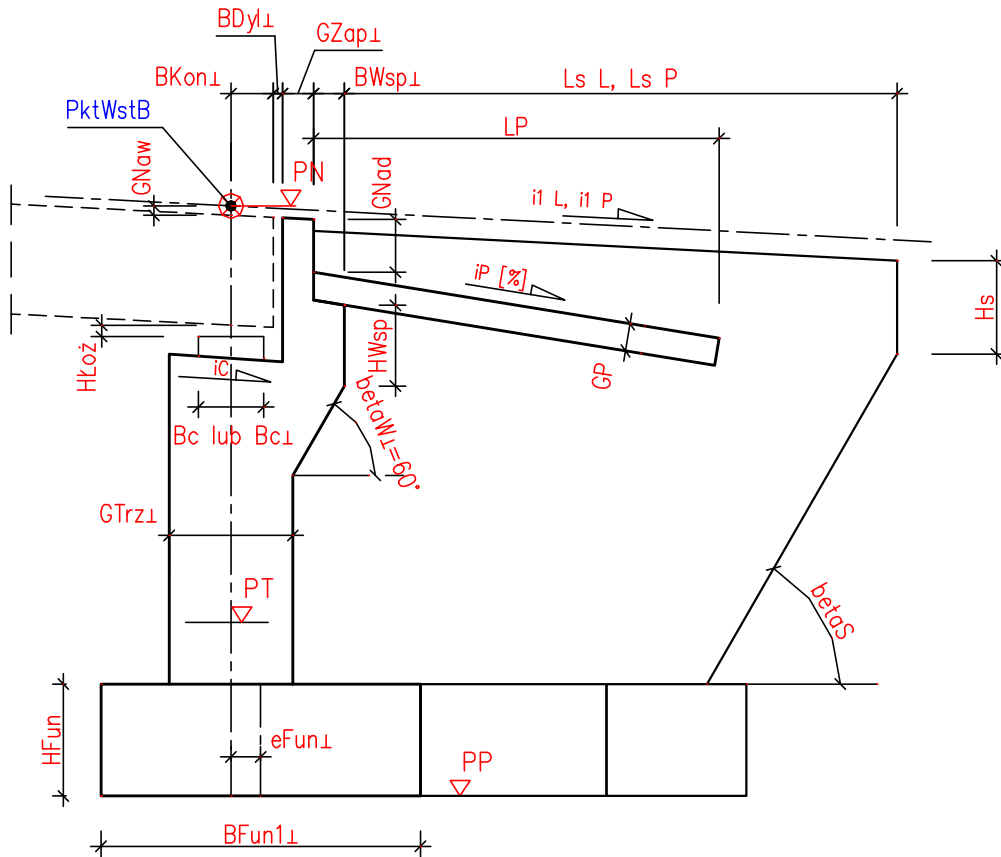
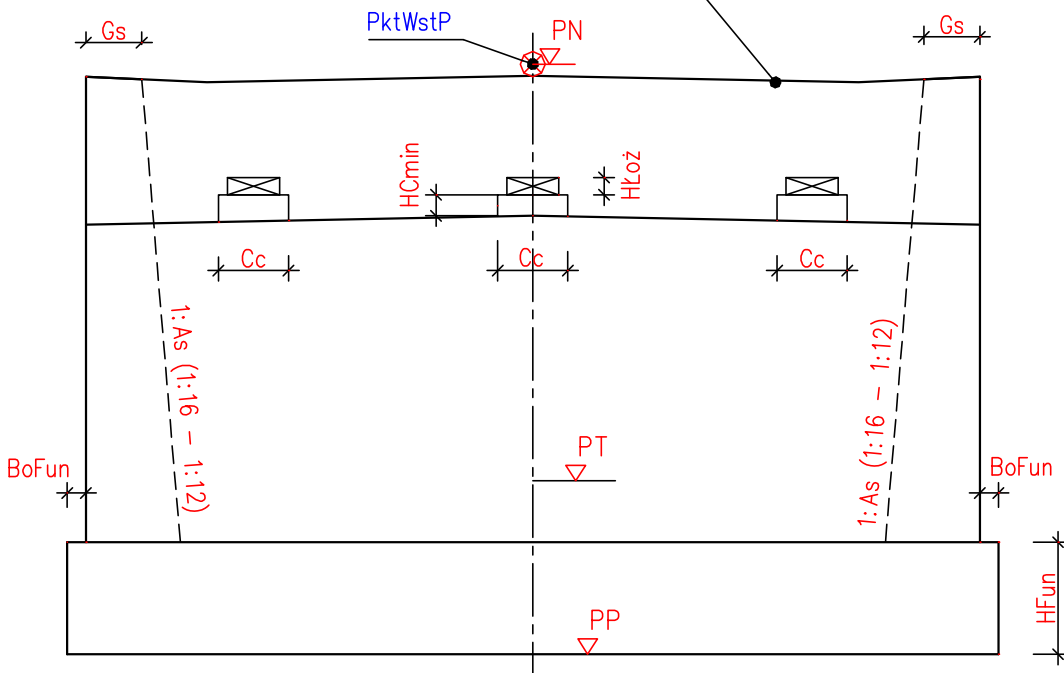
Wykaz parametrów

Parametry w widoku z góry



Parametry w widoku z przodu i z boku

ta krzywa w przypadku skosu nie pokrywa się z przekrojem prostym do osi przyczółka jest "obrócona" o wartość wynikającą ze spadku niwelety na długości skosu i_1



Typy przyczółków

